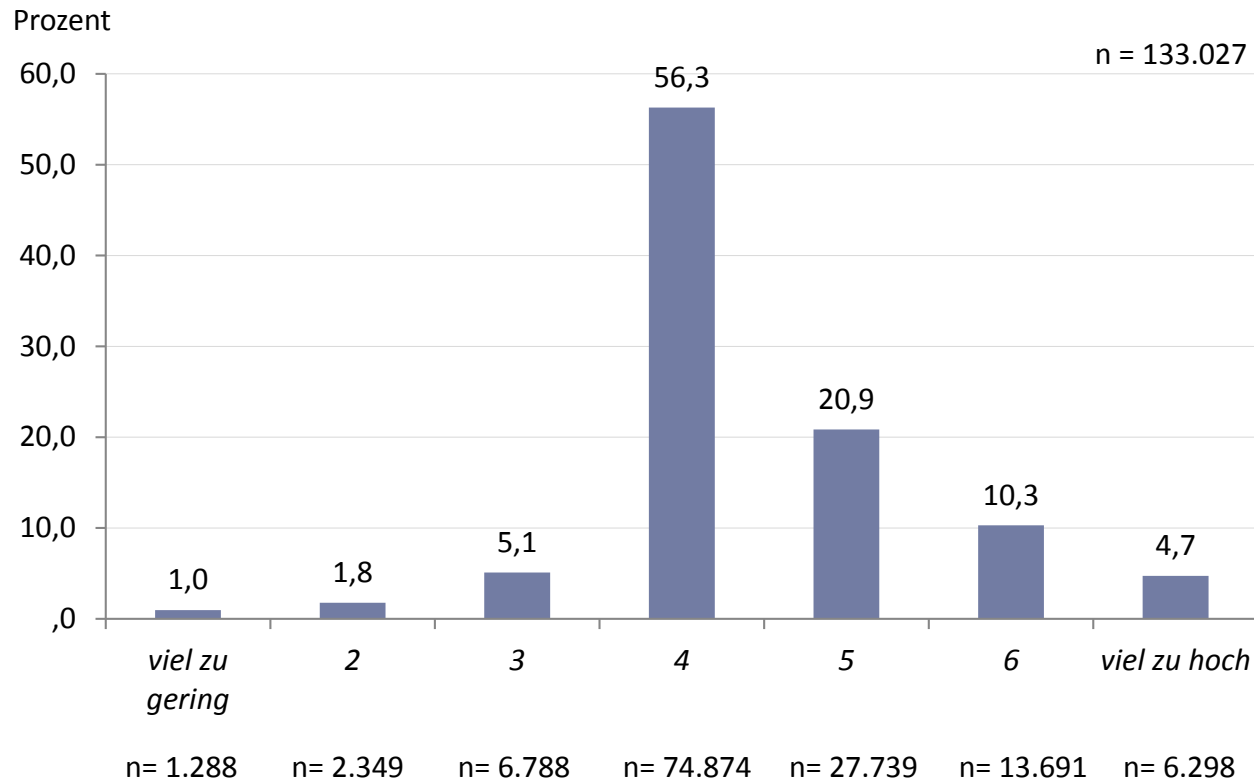




Lehrveranstaltungsevaluation WS 1415 bis WS 1516: Workload

Workload

Die meisten Befragten empfinden den Workload als weder zu hoch noch zu gering. 15 Prozent bewerten den Workload als zu hoch oder viel zu hoch.



Workload Gruppenvergleiche Geschlecht

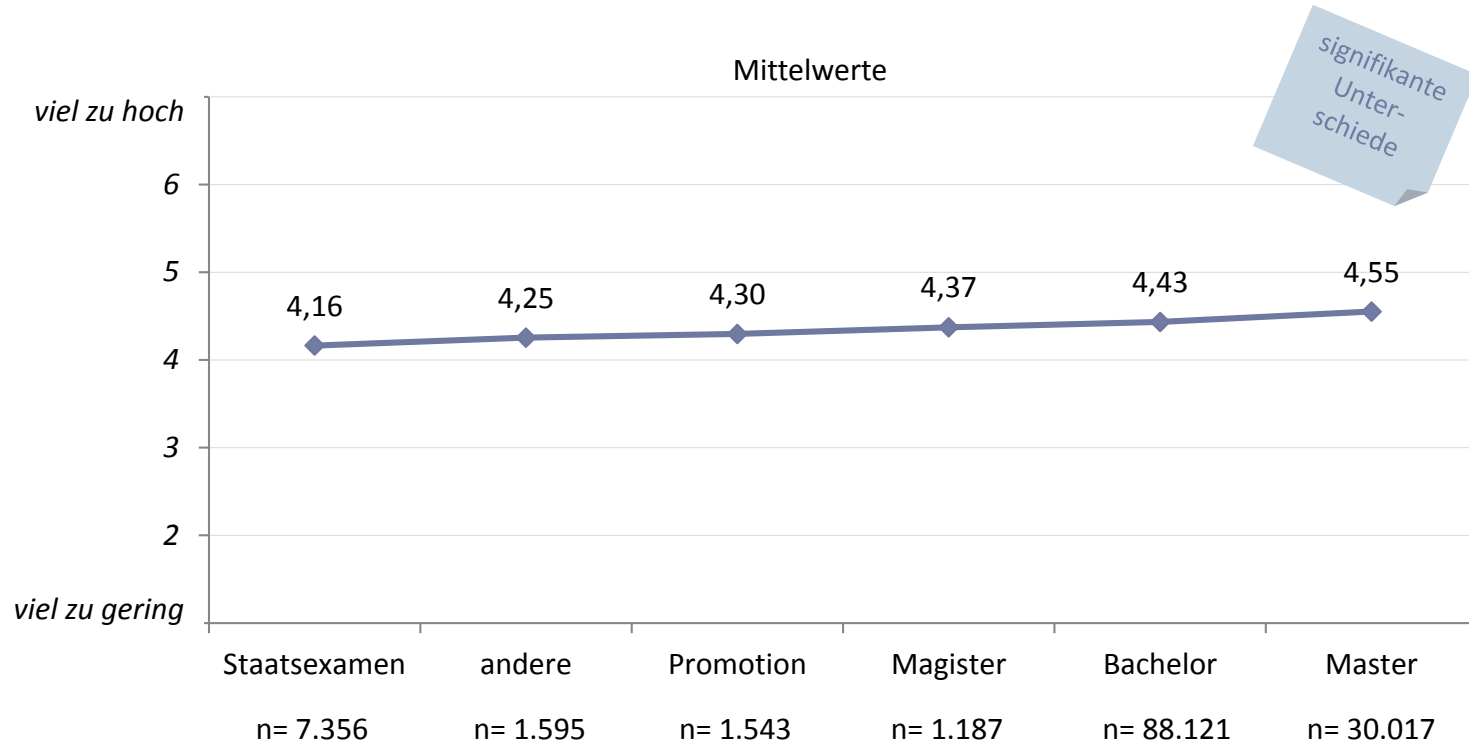
Der Workload der Lehrveranstaltungen wird von Männern und Frauen gleich hoch bewertet.

Keine signifikanten Unterschiede

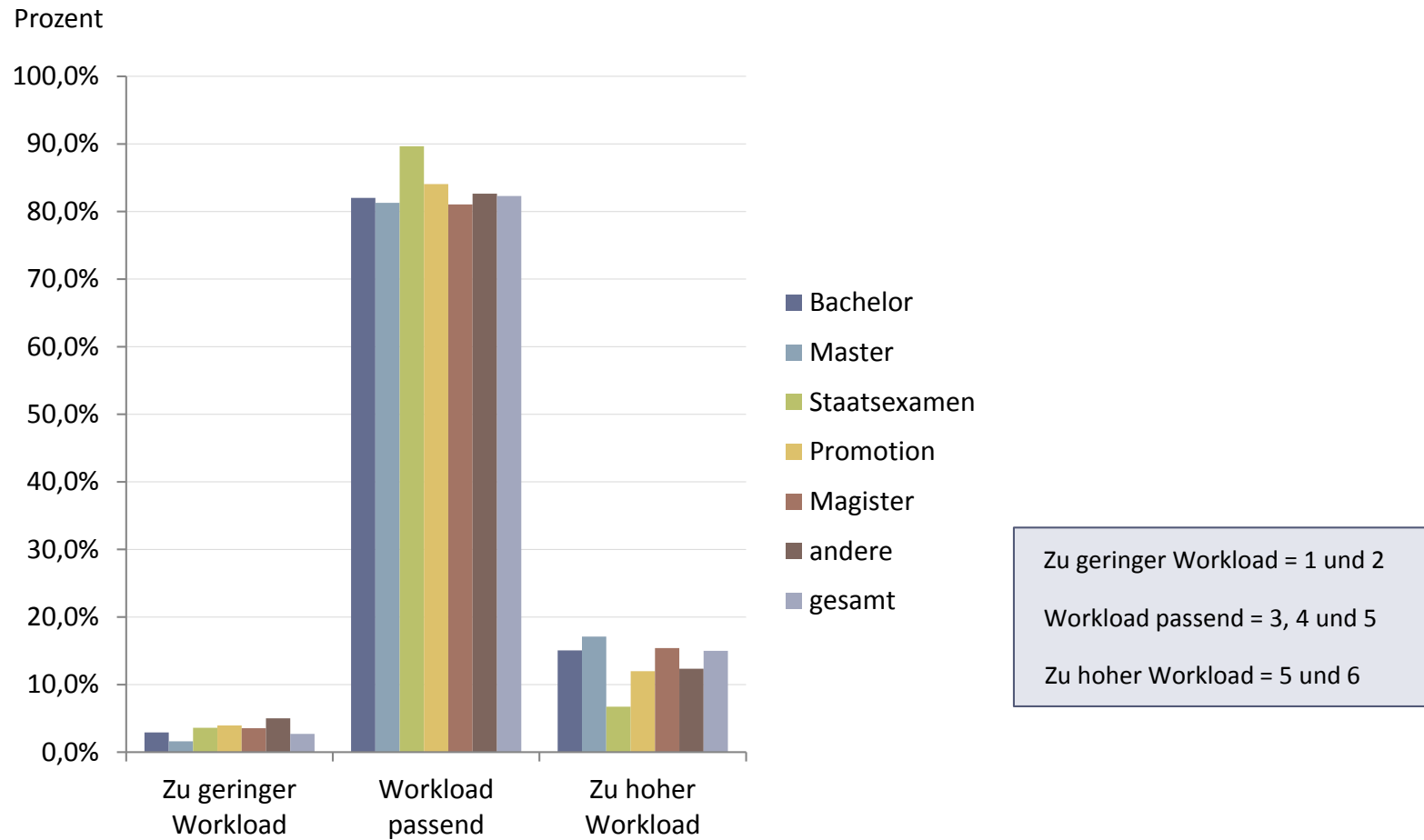
	N	Mittelwert
weiblich	64.262	4,44
männlich	58.502	4,44
keine Angabe	4.536	4,47
Gesamt	127.300	4,44

Workload Gruppenvergleiche Abschlussart

Masterstudierenden empfinden den Workload am höchsten.

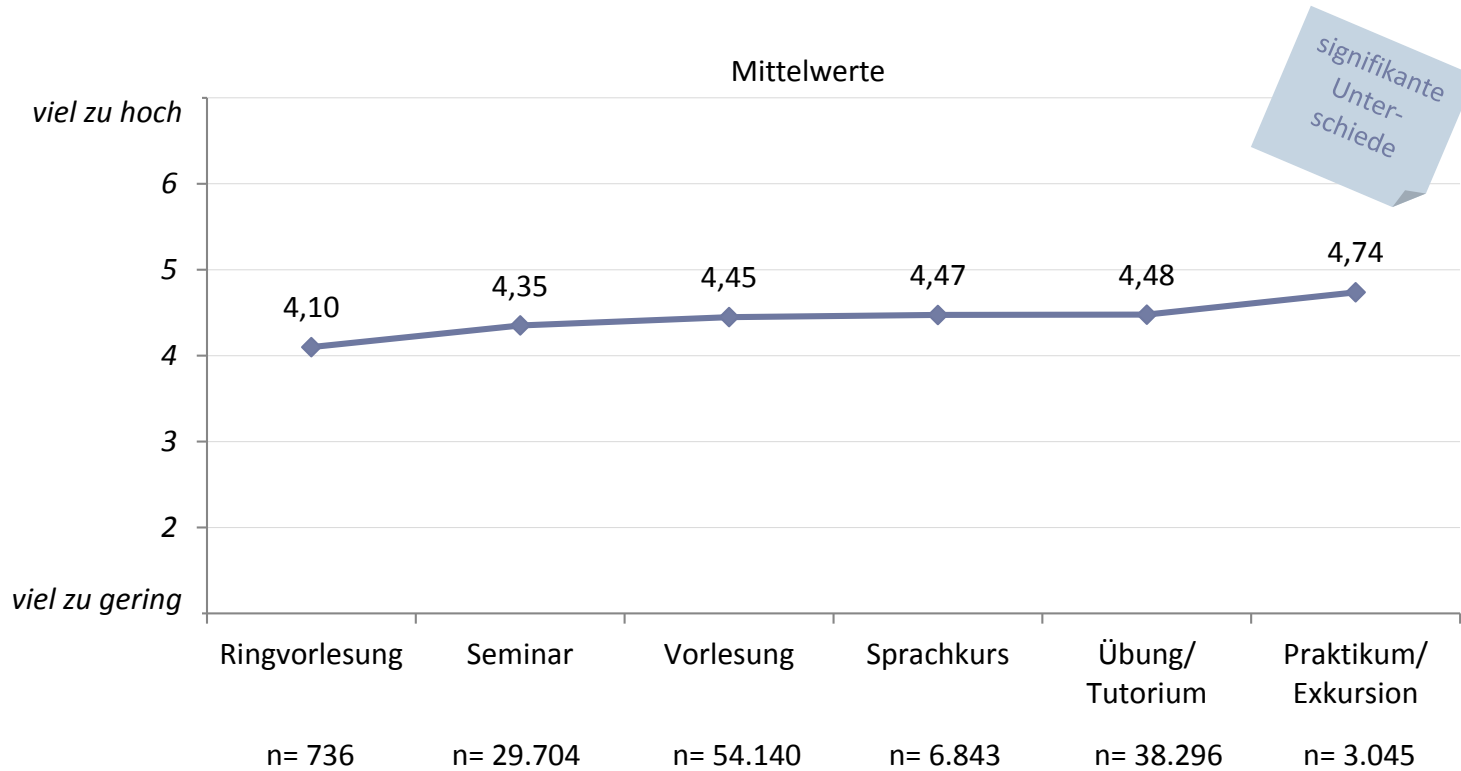


Workload Gruppenvergleiche Fakultät

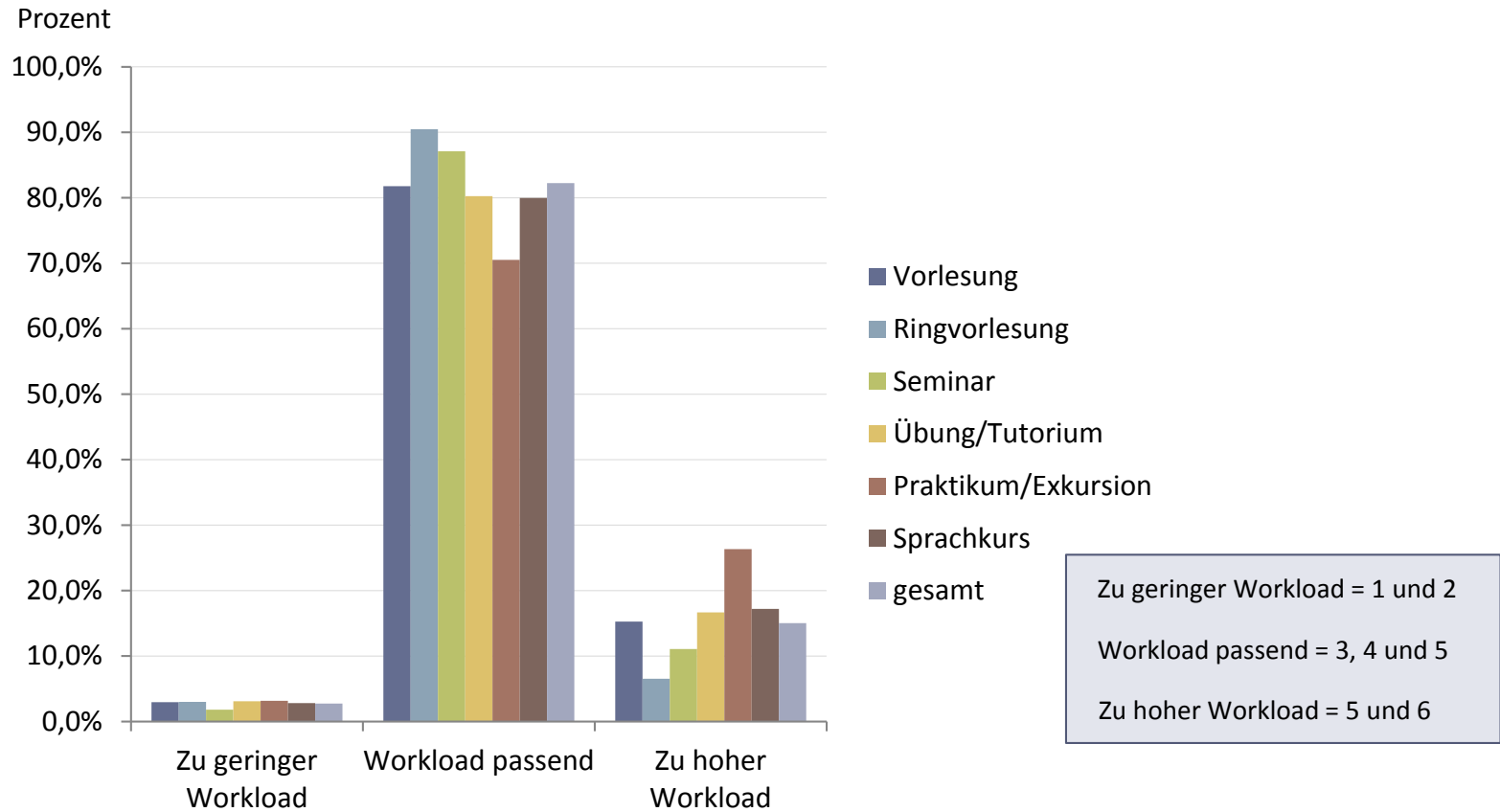


Workload Gruppenvergleiche Veranstaltungsart

Der Workload wird bei Praktika und Exkursionen am höchsten bewertet.



Workload Gruppenvergleiche Fakultät



Workload, Lernerfolg und Gesamtzufriedenheit

Sowohl ein zu geringer, als auch ein zu hoher Workload beeinflussen die Gesamtzufriedenheit und den Lernerfolg negativ.

